

图 171 单钩鳃裂虫 *Branchiosyllis abbranchiata* Hartmann-Schröder

A. 体前部背面观；B. 疣足前面观；C. 体前部疣足的复型镰状单齿刚毛；D—E. 体中部疣足的复型单齿弯钩状刚毛；F. 体后部疣足的复型单齿弯钩状刚毛；G. 疣足足刺。

尾部肛须 2 根。

**地理分布** 分布于南海；太平洋（萨摩亚群岛）。本种为中国首次记录。

(115) 钩毛鳃裂虫 *Branchiosyllis exilis* (Gravier, 1900) (图 172)

*Syllis Syllis* Gravier, 1900: 160, pl. X, fig. 19.

*Syllis (Typosyllis) exilis* Fauvel, 1953: 151—152, fig. 75a—f; Tebble, 1956: 18; Day, 1967: 250, fig. 12.4 h—j; Ben-Eliahu, 1977a: 17; Day et Hutchings, 1979: 104.

*Typosyllis exilis* Imajima et Hartman, 1964: 135; Gibbs, 1971: 143; Ben-Eliahu, 1977: 17; Sun, 1996: 24—25, fig. 8.

*Branchiosyllis exilis* Hartmann-Schröder, 1978: 57—61, text-figs. 15—20; 1991: 24, text-figs. 14—18; Uebelacker, 1982: 583—584; San Martín, 1991: 233.

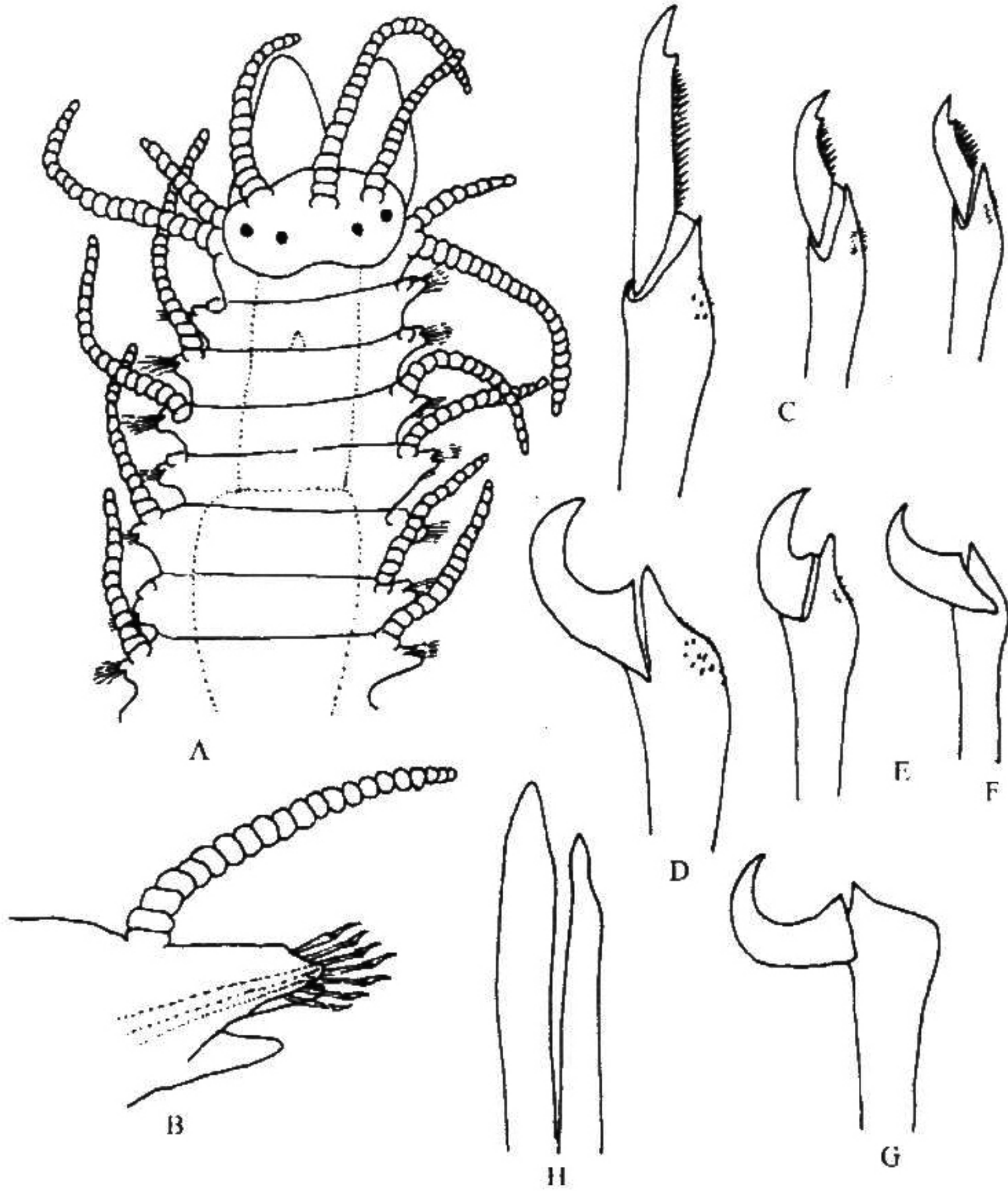


图 172 钩毛鳃裂虫 *Branchiosyllis exilis* (Gravier)

A. 体前部背面观；B. 体前部疣足前面观；C. 前部疣足的复型镰状双齿刚毛；D—E. 体中部疣足的复型单齿钩状刚毛；F, G. 体后部疣足的复型单齿钩状刚毛；H. 体中部疣足足刺。

**标本采集地** 南沙群岛半月礁、永暑礁。珊瑚礁坪上与海藻、海绵等共栖。

**形态特征** 体长 6—12 mm，体宽（含疣足）0.6—0.8 mm，具 40—70 个刚节。

酒精固定标本白色，半透明。

口前叶椭圆形，宽大于长。2 对红眼，似 1 直线排列。触角近三角形，近基部愈合。3 个头触手，中央触手位于 2 对眼间、具 20—25 环轮，侧触手位于中央触手两侧、具 13—16 环轮。1 对围口节触须，背对 20—25 环轮，腹对 9—11 环轮（图 172 A）。

1 个中背齿位于第 1 刚节处，咽位于第 1—4 刚节。前胃位于 4—9 刚节（图 172 A）。

疣足单叶型。体前部背须 15—20 环轮（第 1 对背须脱落），体中部背须 10—13 环轮，以后背须环轮更少。前后刚叶均为锥状。腹须指状，短于刚毛叶（图 172 B）。



体前部疣足具复型镰状双齿刚毛，端片长短不一，切割面有锯齿（图 172 C）。体中部刚毛束上方的复型镰状双齿刚毛端片切割面有锯齿，刚毛束下方的复型镰状双齿刚毛端片切割面光滑，其中还具 1—3 根复型端片向下弯曲的弯钩状刚毛（图 172 D, E）。体后部仅具复型弯钩状刚毛（图 172 F, G）。体中部疣足具足刺 2 根，末端尖锥状（图 172 H）。

本种曾被中译名为细弱模裂虫。

**地理分布** 环热带种。分布于南海；日本（本州南部），所罗门群岛，澳大利亚，新西兰，印度洋，地中海（以色列沿岸）和南非。

### 36. 圆锯裂虫属 *Dentatisyllis* Perkins, 1981

*Dentatisyllis* Perkins, 1981.

**Type species** *Dentatisyllis carolinae* (Day, 1973)

体圆柱形。眼有或无。3 个触手，1 对三角形的触角、基部愈合或分离。项器裂缝状，位于口前叶后缘。1 对围口节触须。触手、触须和疣足背须均具环轮。咽前端具软乳突和 1 个中背齿，且在咽亚前端具细小齿的圆锯。疣足具背腹须。刚毛为复型镰状双齿和复型刺状，体后部具 1—2 根简单型刚毛。尾部具 2 根有环轮的肛须和 1 根无环轮的中央肛须。

本属已报道 8 种（Ding 等，1998），其后 San Martín 和 Bone（1999）报道 1 新种。我国报道 3 种。

#### 种检索表

1. 无眼；疣足仅具足刺 1 根 ..... 香港圆锯裂虫 *D. hongkongensis*
- 有眼；疣足具足刺 1—4 根 ..... 2
2. 触角基部愈合；无附加眼；复型刺状双齿刚毛具巾部 ..... 巾毛圆锯裂虫 *D. inflata*
- 触角基部分离；具附加眼；复型刺状单齿刚毛无巾部 ..... 莫氏圆锯裂虫 *D. mortoni*

#### (116) 香港圆锯裂虫 *Dentatisyllis hongkongensis* Ding, Licher et Westheide, 1998 (图 173)

*Dentatisyllis hongkongensis* Ding, Licher et Westheide, 1998: 31—33, fig. 1.

**标本采集地** 香港（潮间带，粗砂和死珊瑚中）。

**形态特征** 不完整标本体长 3—5 mm，体宽（不含疣足）195 μm，具 44 个刚节。

活标本体无色，几乎透明。

口前叶亚三角形。无眼。口前叶和围口节之间后缘两侧具 1 纤毛横脊。3 个触手，